

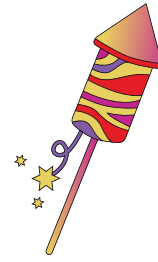
NORMATIVA PEL BON ÚS DE L'ESPAI



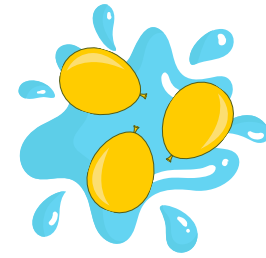
QUEDA TOTALMENT PROHIBIT:



Fer foc fora dels espais habilitats



Tirar petards



Utilitzar globus d'aigua



Col·locar inflables ni atraccions



Utilitzar confeti a l'exterior



Utilitzar boàs de plomes a l'exterior



Fumar a l'interior



RECOMANACIONS GENERALS:

- En aquest espai promovem la **sostenibilitat**. Per això agraïm el reciclatge i la reducció de residus.
- Considerem important respectar el **material**, deixar-lo net i ordenat.
- Si es fa malbé alguna cosa **informeu** abans de marxar.
- **Compartiu espai** amb persones, animals i plantes. Demanem que es respecti l'entorn i el deixeu tal i com l'heu trobat. Agraïm que no es doni de menjar als animals.
- Si veniu amb **infants** cal que els vigileu: estem al bosc però aquest bosc per a nosaltres és casa i el cuidem, esperem que els vostres infants facin el mateix.
- És imprescindible respectar **l'horari** pactat. S'ha de muntar i desmuntar dins aquest horari.
- A la **piscina** només es permet banyar-se i fer cerimònies. No s'hi pot menjar, ni beure, ni posar música alta.
- La responsabilitat dels desperfectes que puguin ocasionar **altres empreses** contractades pel desenvolupament d'aquest esdeveniment van a càrrec de la persona responsable de la reserva.
- **Neteja**: cal deixar els espais que s'han utilitzat ben nets, interior i exterior.



ABANS DE MARXAR, CAL TENIR EN COMPTE:

- Tancar els **llums** i la porta.
- Parar **l'aire** calent/fred.
- Endur-vos les **deixalles**. Si dormiu aquí, cal deixar-les a l'interior a la nit.